



НОВОСТИ КОМПАНИИ

Открытие филиала в Челябинске

Начало 2021-ого года ознаменовалось важным событием для компании - открытием нового филиала в г. Челябинске. Это один из мощнейших промышленных центров Урала, известный своими крупными металлургическими предприятиями.



Для ООО «Грузоподъем» Челябинск стал 8-ым регионом присутствия. Помимо головного офиса в Казани с 2012-ого года были открыты филиалы в Москве, Санкт-Петербурге, Ростове-на-Дону, Красноярске, Перми и Нур-Султане (Республика Казахстан).

Наличие региональных представительств позволяет нам быстрее реагировать на потребности Заказчиков, оперативно выезжать на предприятия для консультаций, приемки оборудования и решения иных текущих задач.

Запуск шлифовального станка

В I квартале состоялась пуско-наладка шлифовально-зачистной машины марки Бесат в одном из цехов нашего предприятия. Станок обрабатывает плоские металлические детали после воздействия на них пресса, лазерной обработки и др. оборудования, создавая идеально ровную поверхность изделия. В частности, станок используется для следующих целей:

- удаление механических заусенцев после

- пробивки, высечки, штамповки;
- удаление заусенцев, наплывов и грата после термической резки металла;
- притупление кромок;
- удаление царапин с поверхности;
- подготовка под порошковую окраску;
- финишная обработка поверхности.

Кроме очевидных качественных результатов, шлифовально-зачистной станок позволяет существенно сократить и временные ресурсы на производство готового изделия за счет автоматизации технологического процесса.



Второй цех нашего завода в индустриальном парке «М7»

Закончены работы по изготовлению металлоконструкций для строительства второго цеха нашего завода в ИП «М7». Данные изделия станут основой каркаса будущего здания. Работы по их монтажу начнутся весной 2021 года. Полностью завершить строительство корпуса и ввести его в эксплуатацию руководство компании намерено в III квартале текущего года. На его территории, в 1 460 кв.м., планируется разместить участок со станками ЧПУ (Числовое Программное Управление), а также организовать рабочие места для конструкторского отдела.

Далее будет спроектирован и третий корпус. Напомним, что в ИП «М7» уже работает один цех нашего предприятия идентичных размеров. Он используется под изготовление крупногабаритных изделий. Основные же производственные мощности по-прежнему сосредоточены в промышленной зоне на ул. Восход, 45А (г. Казань).



КВАРТАЛЬНЫЕ ЛИДЕРЫ ФИЛИАЛОВ:

Рейтинг лучших менеджеров в I квартале 2021 года возглавили:

I место -
Шайбулатов Дмитрий, г. Москва



II место -
Ахмедшин Мусавиль, г. Москва



III место -
Демина Анна, г. Казань



СТАТИСТИКА ОТГРУЗОК

Наименование	I кв. 20г, ед	I кв. 21г, ед
Краны консольные	50	48
Краны мостовые	83	95
Краны козловые и МКУ	5	3
Телеги передаточные	8	31
Кантователи	5	2
Вращатели сварочные	4	-
Траверы	72	64
Захваты	191	185
Стропы	5317	6654
Опоры роликовые	282	84
Троллейные подвески	3	30

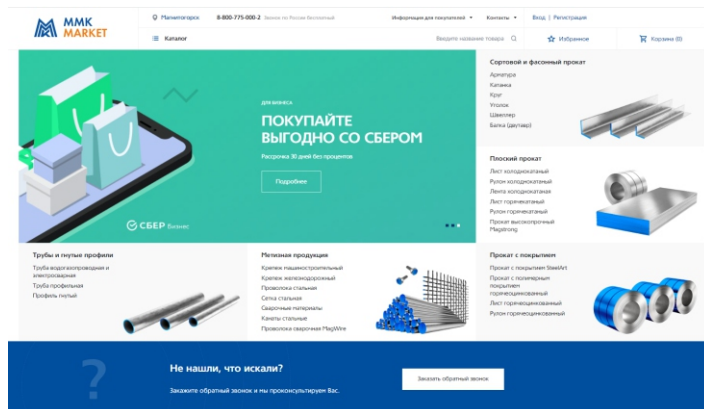
НОВОСТИ СМЕЖНЫХ ОТРАСЛЕЙ

Online-продажи в промышленных масштабах

«Магнитогорский металлургический комбинат» запустил маркетплейс на базе официального сайта предприятия. Он представляет собой онлайн-магазин с возможностью приобретения товара из ассортимента ММК и ММК-Метиз с

оформлением рассрочки на оплату. Также с помощью данного сервиса можно организовать доставку продукции.

Платформа рассчитана как на физических, так и на юридических лиц. Последние смогут оплачивать онлайн-покупки по счету. При этом от человеческого ресурса компания не откажется полностью в этом процессе. Так, при наличии затруднений с выбором товара с покупателем свяжется его персональный менеджер, закрепленный за ним при регистрации личного кабинета.



Автокран вошел в число «100 лучших товаров России» 2020 года

Представитель отрасли автомобильного краностроения - автокран «Галичанин» серии «Пионер» - стал дипломантом всероссийского конкурса, определяющего 100 лучших товаров страны. Оборудование было представлено в раздел производственно-технического назначения.

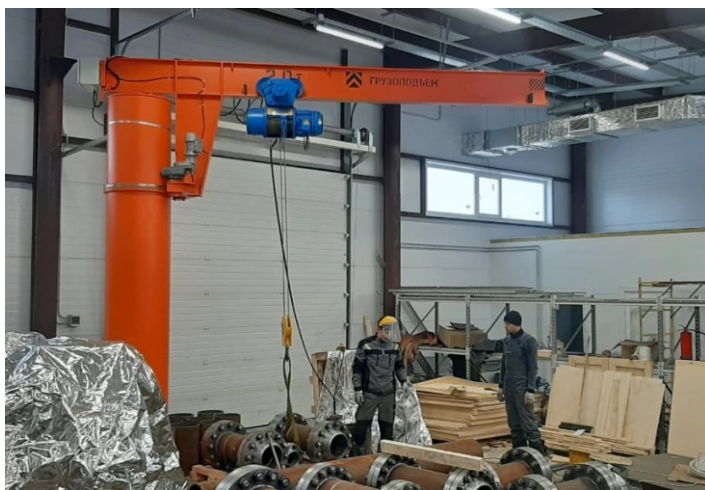
Комиссия оценила данную модель за высокие технические характеристики, по которым они могут превосходить конкурентов на 20%.



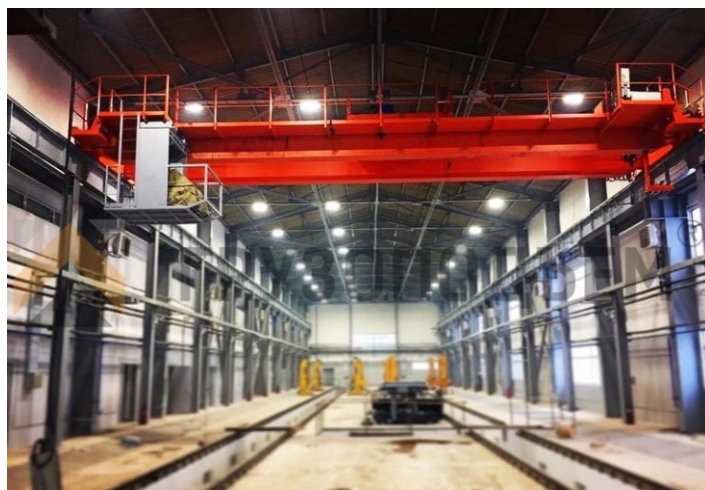
Источник: <https://www.100best.ru>



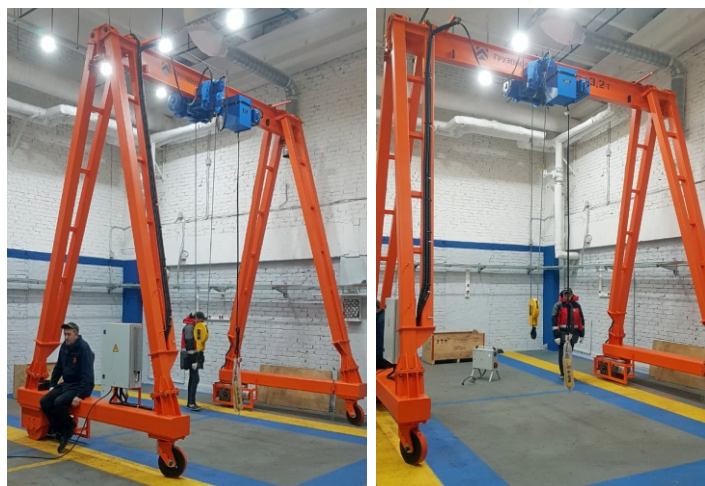
ФОТОГРАФИИ НОВЫХ ПОСТАВОК



Кран консольный на колонне с электроприводом грузоподъемностью 2,0 тонны и длиной пролета 4,0 метра для предприятия в Казани.



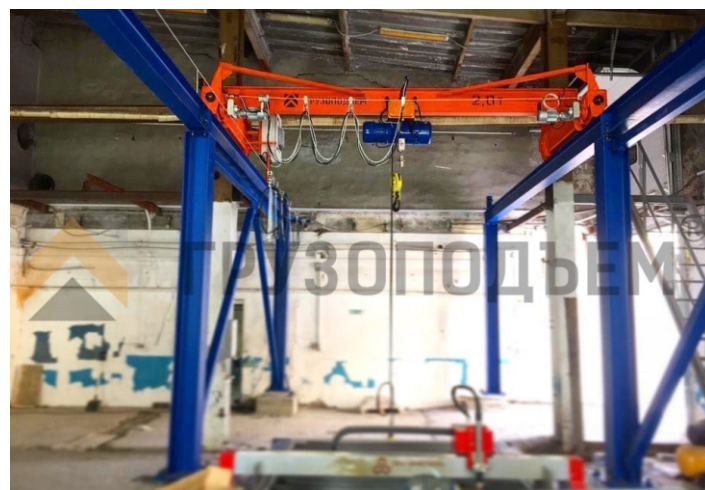
Кран мостовой опорный двухбалочный с электроприводом грузоподъемностью 16,0 тонн и длиной пролета 16,5 метров для предприятия в Красноярском крае.



Мобильная крановая установка с электроприводом грузоподъемностью 3,2 тонны для предприятия в Москве.



Краны мостовые опорные двухбалочные с электроприводом грузоподъемностью 10,0 и 16,0 тонн, длиной пролета 22,5 метров для предприятия в Республике Узбекистан.



Кран мостовой опорный с электроприводом грузоподъемностью 2,0 тонны и длиной пролета 4,15 метров в комплекте с легкой подкрановой эстакадой длиной 12,0 метров для предприятия в Санкт-Петербурге.

